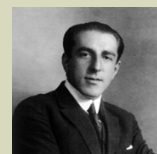


Julio Rey Pastor (Logroño, 1888-Buenos Aires, 1962)



Matemático español más relevante de su época.

En 1909 defiende su tesis de doctorado, *Correspondencia de figuras elementales*, en Madrid, donde funda, con otros profesores, la *Sociedad Matemática Española*.

En 1911 obtiene la cátedra de Análisis Matemático de la Universidad de Oviedo.

Obtuvo becas de la Junta para la Ampliación de Estudios para estudiar en Alemania: en 1911 en Berlín, y en 1913 en Gotinga, junto a Felix Klein. Esto le permitió conocer de primera mano el Programa de Erlangen. Investigó en el terreno de la Geometría algebraica sintética y de la Geometría proyectiva superior.

En las memorias que elaboró tras sus estancias en Berlín y Gotinga trataba sobre el estudio sintético de curvas, que incorporaba grupos de transformaciones y su axiomática.

Con la creación en 1915 del Laboratorio y Seminario Matemático, trabajó sobre Historia de las Matemáticas, Geometría sintética real y compleja, Representación Conforme, Teoría de Galois y Métodos Numéricos.

Desde 1914 ejerció en la Universidad Central de Madrid. En 1917 viajó a Buenos Aires y, a su regreso, fundó la *Revista Matemática Hispano-Americana*. Ingresó en la Real Academia de Ciencias Exactas, Físicas y Naturales en 1920.

En 1921 se traslada definitivamente a Argentina, a la Universidad de Buenos Aires.

En 1954 ingresó también en la Real Academia Española.

En 1959 fue nombrado profesor emérito por la Universidad de Buenos Aires.