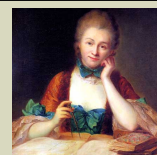


Émilie du Breteuil

(París, 1706-Lunéville, 1749)



Gabrielle Émilie Le Tonnelier de Breteuil, marquesa de Châtelet, fue una matemática y física francesa, que pasó a la historia como traductora de Newton al francés y difusora de sus teorías, junto con las de Leibniz, en el continente.

En ese tiempo, las reuniones científicas se celebraban en la Academia de las Ciencias o en los cafés de París, ambos lugares vetados a las mujeres. En 1734, Émilie du Breteuil intentó entrar en el Café Gradot para discutir de Matemáticas con Maupertuis. Este café era el más famoso como lugar de reunión de matemáticos, astrónomos y físicos. A Mme. de Châtelet le prohibieron la entrada. Ella volvió una semana más tarde, vestida de hombre. Esta vez, la dejaron entrar y la atendieron adecuadamente.

En 1733 fundó, en el castillo de Cirey, un Salón-Laboratorio-Academia Científica, lugar en el que se estudiaba, escribía y se realizaban experimentos con los mejores científicos y científicas de la época (organizaron y financiaron la expedición al Polo Norte para probar que la tierra es achatada por los polos, como sostenía Newton).

Publicó: *Ensayo de óptica* (1736). *Sobre la naturaleza del fuego* (1737). *Disertación sobre la naturaleza y propagación del fuego* (1744). *Instituciones de Física* (1740). Traducción de “*Los Principia*” (Post mortem: 1756, 1ª parte; 1759, 2ª parte)