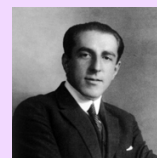


Julio Rey Pastor (Logroño, 1888-Bos Aires, 1962)



Matemático español máis relevante da súa época.

En 1909 defende a súa tese de doutoramento, *Correspondencia de figuras elementales*, en Madrid, onde funda, con outros profesores, a *Sociedad Matemática Española*.

En 1911 obtén a cátedra de Análise Matemática da Universidade de Oviedo. Obtivo bolsas da Xunta de Ampliación de Estudos para estudar en Alemaña: en 1911 en Berlín e en 1913 en Göttingen, xunto a Felix Klein. Isto permitiulle coñecer de primeira man o Programa de Erlangen.

Investigou no terreo da Xeometría alxébrica sintética e Xeometría proxectiva superior.

Nas memorias que elaborou tras as súas estancias en Berlín e Göttingen trataba o estudo sintético de curvas, que incorporaba grupos de transformacións e a súa axiomática.

Coa creación en 1915 do Laboratorio e Seminario Matemático, traballou sobre Historia das Matemáticas, Xeometría sintética real e complexa, Representación Conforme, Teoría de Galois e Métodos Numéricos.

Dende 1914 exerceu na Universidade Central de Madrid. En 1917 viaxou a Bos Aires e, ao seu regreso, fundou a *Revista Matemática Hispano-Americana*. Ingresou na Real Academia de Ciencias Exactas, Físicas e Naturais en 1920.

En 1921 trasládase de modo definitivo a Arxentina, á Universidade de Bos Aires.

En 1954 ingresou tamén na Real Academia Española.

En 1959 foi nomeado profesor emérito pola Universidade de Bos Aires.